



APAK GRUP

APAK PETROKİMYA



www.apakgrup.com.tr

İndeks / İçindekiler

- 03 Hakkımızda
- 04 Vizyon, Misyon & Değerlerimiz
- 07 Bizi Farklı Kılan Nedir?
- 08 Deniz Yükleme Kolu (MLA)
- 14 Acil Durum
- 15 Acil Salım Kaplini (ERC)
- 16 Döner Mafsallar
- 18 Mobil Deniz Yükleme Kolu
- 20 Hızlı Serbest Bırakma Kancası (QRMH)
- 24 Akıllı Yangınla Mücadele Sistemi
- 26 Uzaktan Kontrollü Yükseltilmiş Yangın Monitör Sistemi
- 27 Yangın Monitör Kulesi
- 28 Akıllı Liman
- 32 Hizmetlerimiz
- 34 Yenileme
- 35 Danışmanlık Hizmetleri
- 36 Önleyici Bakım Denetimi (PMI)
- 38 Satış Sonrası Hizmetler
- 39 Yedek Parça Politikamız
- 41 Çevre Politikamız
- 42 Partnerlik Politikamız

Hakkımızda

Apak Petrokimya San. ve Tic. Ltd. Şti., kendini deniz, kara ve demiryolu tankerleri için dünya standartlarında tasarım, üretim ve yükleme ve boşaltma sistemleri sunmaya adanmış, uluslararası pazarda Türkiye merkezli birinci sınıf bir tedarikçidir. Özel tasarım yükleme kolları tasarlama ve üretme yeteneğimiz, bizi tek başına duran bir sınıfa sokmaktadır. Bir yükleme kolu hayal ederseniz, onu tasarlayıp inşa edebiliriz.

2020 yılında kurulan Apak Petrokimya San. ve Tic. Ltd. Şti., dünyanın en hızlı büyüyen ve önde gelen küresel tasarımcılarından ve deniz yükleme kolu ve ilgili ürünlerin üreticilerinden biridir. Aslında, müşterilere kalite ve dürüstlük güvencesi vermek için yüksek kaliteli üretimi mevcut en geniş portföyle birleştiren paket çözümler alanında lideriz. Yalnızca akışkan aktarım sistemleri tedarikçisi olmamakla birlikte, birçok farklılığa sahibiz. Örneğin, Apak Petrokimya San. ve Tic. Ltd. Şti. yerel fabrika desteği ve kendi bünyesinde talaşlı imalat, kaynak, X-ray, montaj, test ve paketleme yeteneklerine sahip tek akışkan aktarım sistemleri şirketidir. Ayrıca, tüm beklentiler karşılanana veya aşılana dek hizmetin tamamlanmadığını kabul ederiz. Neden? Çünkü temel inançları kalite, güvenlik ve servis olan müşteri odaklı bir firmayız.

ISO 9001, ISO14001 ve QHSAS 18001 sertifikalarımızın yanı sıra, tamamı fabrikamızda yerleşik deneyimli tasarım mühendisleri, proje yönetimi, satış ve destek ekibimiz ve kurulum/servis mühendisleri ekibimizle birlikte, endüstride rakipsiz uzmanlık ve bir yaşam döngüsü desteği sunuyoruz.

Dünya çapında eğitimli teknisyenler, acenteler, distribütörler ve temsilciler ağı ile müşterilerimize üstün hizmet sunmayı, tedarik edilen sistemlerin ve ürünlerin başarılı kurulumunu ve uzun süreli çalışmasını sağlamayı hedefliyoruz. Dolayısıyla, eğer yükleme kolu ihtiyacınız varsa ürünü, sorunları, güvenlik gerekliliklerini ve en önemlisi çözüm yöntemini bilen bir firma ile çalışmak en iyisi olacaktır. Ayrıca size adil ve verimli bir biçimde hizmet sunacak bir firmaya ihtiyaç duyacaksınız. Apak Petrokimya San. ve Tic. Ltd. Şti. ihtiyacınız olan firma olacaktır.

Vizyon & Misyon

Vizyonumuz, Apak Petrokimya'daki her bireyin amansız bir çabasıyla desteklenmektedir. Tek bir amaç için birleştik: Müşterilerimizin proje ekonomisini dönüştürmek için kapsamı, bilgi birikimini ve kararlılığı bir araya getirmek.

Misyonumuz, yükleme sistemleri, demiryolu ve nakliye tanker ekipmanları, entegre esnek boru tesisatı ve ikincil muhafaza hazneleri, vanalar, bağlantı parçaları; benzin, dizel, alternatif yakıtlar, LPG, hidrojen ve CNG dahil hemen hemen tüm yakıt türleri için depolama tankı ekipmanı, boşaltma kapları, taşma önleme cihazları, firdöndüler, ayırıcılar ve yakıt püskürtme nozulları gibi yeraltı ve yerüstü sistemler dahil olmak üzere kapsamlı bir dizi yenilikçi çözümü kanıtlayarak insanları ve çevreyi korumaya yardımcı olmak ve iş performansını artırmaktır.



Değerlerimiz

Apak Petrokimya olarak değerlerimiz, yaptığımız her şeyin merkezinde yer alır. Bu değerler, hedeflerimizi ve olmak istediğimiz firmayı tanımlar. Değerlerimiz, davranış ve tutumlarımızı belirgin bir şekilde yönlendiren temel itici güçlerdir.

- **Güvenlik:** Sağlık, emniyet ve güvenlikten ödün vermeyeceğiz. Aslında, tüm ürünlerimizde ve yaptığımız her şeyde her zaman en yüksek güvenlik standartlarını aşmaya çalışacağız.
- **Dürüstlük:** Yaptığımız her şeyde en yüksek etik standartları uygulayacağız. Müşteri ve tedarikçilerimize her zaman karşılıklı saygı ve sürdürülebilir bir iş süreci oluşturacağız.
- **Kalite:** Yaptığımız her şeyde en yüksek kaliteyi sunacağız.
- **Saygı:** Herkese dürüst, adil ve nazik davranırız.
- **Sürdürülebilirlik:** Faaliyet gösterdiğimiz gezegen, insanlar ve topluluklar üzerindeki etkimizi her zaman göz önünde bulundurarak sorumlu hareket ederiz.
- **İnovasyon:** İnovasyon, teknoloji geliştirme müşteri deneyiminden işimizi yürütme şeklimize nüfuz eder. Her zaman ürünlerimizi, organizasyonumuzu ve insanlarımızı geliştirmek için çalışıyoruz.
- **Tutkumuz:** Dünya çapında temiz enerji topluluklarına olanak sağlamak için ne yaptığımız ve ürünleri nasıl geliştirdiğimiz konusunda tutkuluyuz.



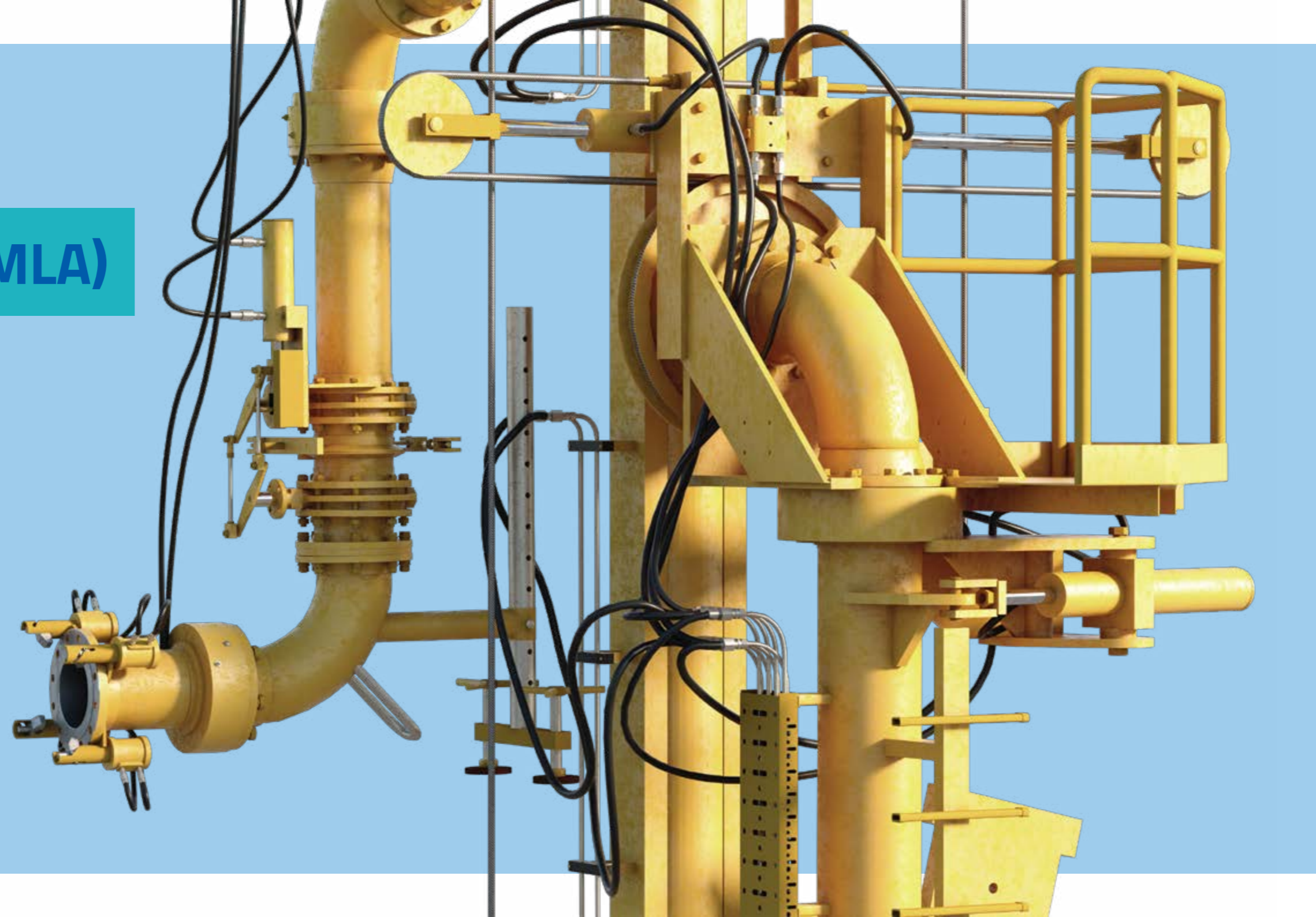
Bizi Farklı Kılan Nedir?

- Apak Petrokimya'nın Deniz Yükleme kolları minimum düzeyde bakım gerektirir ve tüm ürün contaları, yükleme kolunun kendisini kurmadan veya sökmeden değiştirilebilir.
- Bir çözümün etkileyici olması için içindeki her detayın doğru olması gerekir. Parçalar yalnızca sorunsuz bir şekilde birbirine oturmakla kalmaz, aynı zamanda her bir bileşen tüm çözümü optimize eder. Deniz ve kara yükleme kollarımız bu standardı karşılamakta ve onu aşmaktadır.
- Ürünlerimizle, sizin ve bizim en çok değer verdiğimiz emtia olan başarıyı sağlayan eksiksiz yükleme sistemleri de dahil olmak üzere tam özellikli yükleme kollarına sahip olursunuz.
- Bu yükleme sistemleri, uluslararası standartların ve büyük petrol şirketlerinin en son gereksinimlerine göre üretilmektedir.
- Tek karşı ağırlıklı denge sistemimiz hem hidrolik hem de manuel olarak çalıştırılan kolların kolay ve güvenli bir şekilde manevra yapmasını sağlayarak hem zamandan hem de insan gücünden tasarruf sağlar.
- Müşterilerimizin gerçek ihtiyaç ve sorunlarına özel çözümler sunuyoruz. Güvenilir, yüksek kaliteli bir ürün yelpazesi sunmamızı sağlayan yenilik, teknoloji ve engin liman ekipmanı bilgisini bir araya getiriyoruz.
- Anahtar teslim iş alım yöntemi ile müşterilerimize projelerinizin tüm yönetimini ekibimize devretme, mükemmel koordinasyonu garanti etme ve roller çeşitlendirmesinden kaynaklanan maliyet artışlarını ortadan kaldırma avantajını sunuyoruz.
- Ürünlerimizi kullandığınızda, benzersiz performansa ve küresel bir hizmet yaklaşımına güvenebilirsiniz.
- Tüm ekipmanlarımız, yürürlükteki kodlara ve standartlara tamamen uygun olarak üretilmiştir.
- Yüksek öncelikli projeler için hızlandırılmış teslimatlar bizim için bir uzmanlık alanıdır.

DENİZ YÜKLEME KOLU (MLA)

Sistemimizi Sipariş Ettiğinizde Ne Beklemelisiniz?

- Denetimli Kurulum
- Elektrik ve Hidrolik Devreye Alma
- Düzenli Denetimler
- Güvenilir Bakım
- Yüksek Kaliteli Genel Revizyonlar
- Hızlı Tamirat
- Operatör Dostu
- Orijinal Yedek Parçalar



HİDROLİK VALF ÜNİTESİ (HYDRAULIC VALVE UNIT)



ELEKTRONİK KONTROL ÜNİTESİ (ELECTRONIC CONTROL UNIT)



HİDROLİK GÜÇ ÜNİTESİ (HYDRAULIC POWER UNIT)

ÜSTÜN KALİTE

Ürünlerimizin üstün kalitesi, eşit kalitede servis ve periyodik muayeneyi hak etmektedir.

OPTİMAL BAKIM

Uzmanlarımız, ürün yelpazemizdeki tüm ürünlerin optimum bakımını kullanarak bakım gerçekleştirir.

TÜM VERİLERE ERİŞİM

Üretici olarak tüm teknik verilere tam erişimimiz bulunmaktadır.

HIZLI DEĞİŞİM

Geniş bir yedek parça yelpazesine sahip olduğumuz için aşınmış veya hasarlı parçalar hızlı bir şekilde değiştirilebilir.

MODİFİKASYONLAR

Gerektiğinde ekipman üzerinde herhangi bir değişiklik yapılabilir.

SERVİS

Servis faaliyetleri, işin doğasına bağlı olarak, doğal olarak yerinde veya modern hizmet tesislerimizde gerçekleştirilebilir.

MALİYETLERİN AZALTILMASI

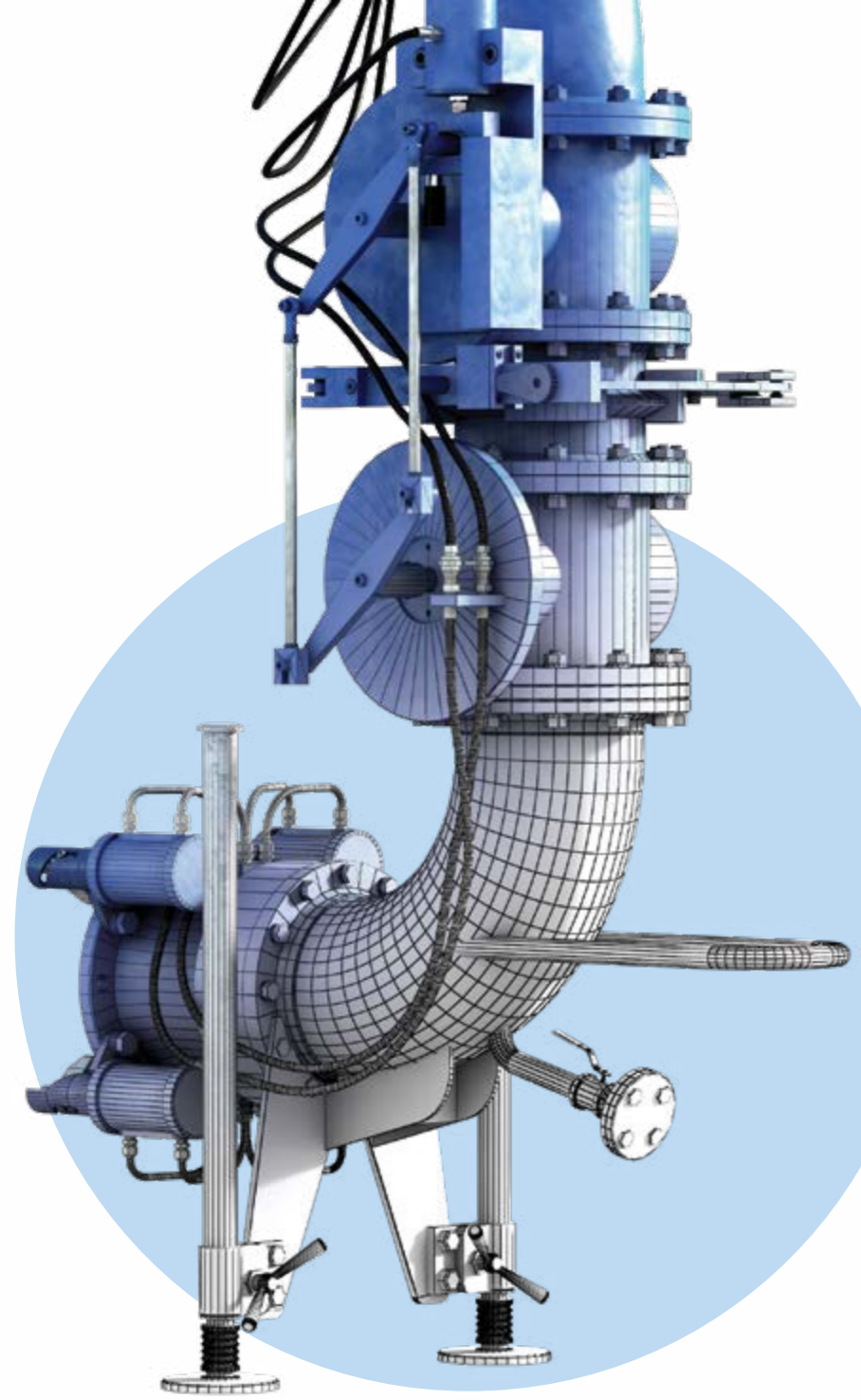
Hizmetlerimizi düzenli olarak kullanmak, bakım ve işletme maliyetlerinin önemli ölçüde azalmasına, planlanmamış üretim durmalarının azalmasına yol açacaktır.



İnovasyon, Tasarım ve Kaliteye Verdiğimiz Değer

Uluslararası pazarda görece yeni bir marka olarak imajımız için çok çalışmalıyız. En önemli parçalardan biri, pazarın sunduğundan farklı olmaktır. Bu hedefe ulaşmak için çok dinlemeniz gerekiyor ve biz de öyle yaptık. Bu bağlamda, geçtiğimiz yıllarda denizcilik ekipmanları ve yeni teknolojiler konusunda büyük deneyime sahip olağanüstü yetenekli mühendislerden oluşan bir ekip oluşturduk. Mühendislerimiz, fikirlerinizi gerçeğe dönüştürebilir ve onlara meydan okuyabilir. Bu bağlamda, güçlü bir tasarım ekibi ve güvenilir üretim süreci, onlarca yıllık deneyim ve gerekli tüm sertifikalara sahip sürekli kalite yönetimi, firmamızdan yükleme kolları için ikna edici argümanlardır. Ve hemen hemen her yükleme kolu, fabrikamızın kendi test tesisinde fabrika kabul testi sırasında hazır bulunan müşteri ile onaylandığından, test tesisimiz artık birçok ülkede tanınmaktadır. Profesyonel ekibimiz sektördeki değişimler ve gelişmeler konusunda son derece nitelikli ve günceldir, kendi Ar&Ge departmanımız ise bu evrime öncülük

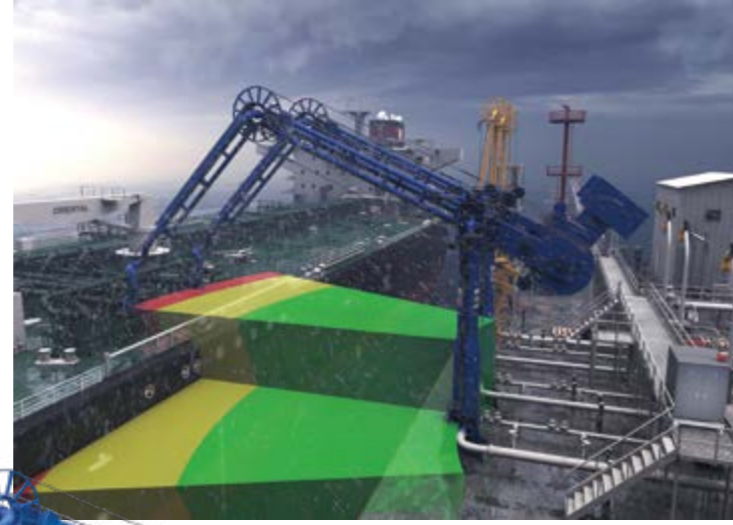
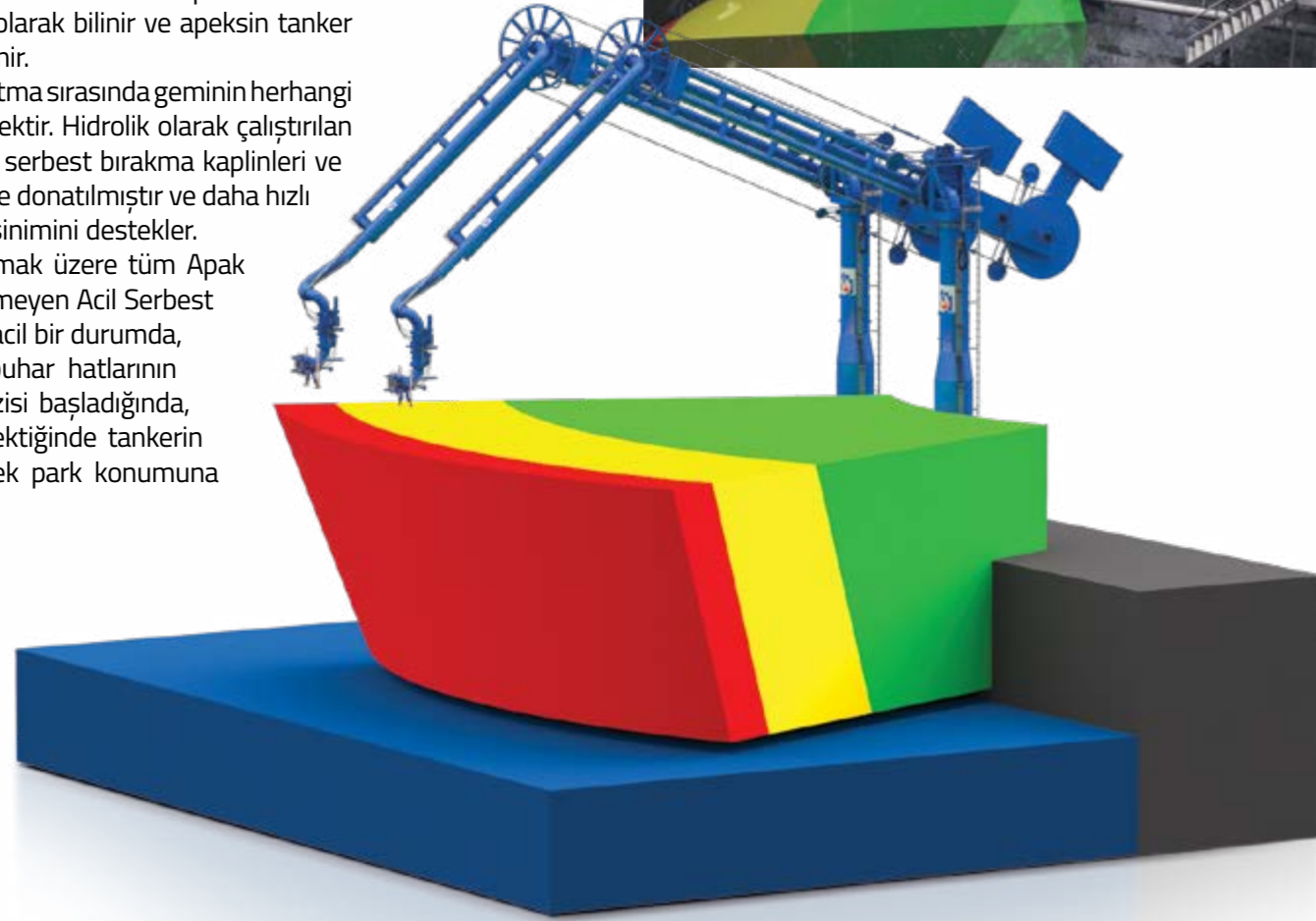
edebileceğimiz ve müşterilerimize hızlı, gelişmiş hizmet sunarak bilgileri şirket içinde anında paylaşabileceğimiz anlamına gelir. Bu nedenle müşterilerimiz bizim yetkinliğimize ve sektör bilgimize saygı duyuyor, ancak aynı zamanda her zaman yeniliği teşvik edeceğimize güvendikleri için de bize geliyorlar. Aslında, İnovasyon her zaman Apak Petrokimya kültürünün bir parçası olmuştur. İnovasyon yoluyla, teknolojilerimiz, imkânsız görünen destek sektörü işleri aracılığıyla projeleri güçlendiriyor. İnovasyon yoluyla, yüksek düzeyde bütünleşmiş iş modelleri ve hizmetlerle proje ekonomisini dönüştürdük. İnovasyon yoluyla, ileriye dönük yeni bir yol tanımlamaya devam edeceğiz. Bu nedenle, yalnızca yüksek kaliteli ürünler sunarak değil, aynı zamanda bir müşteri çözümü sunarak kendimizi farklılaştırıyoruz. Bu, minimum maliyet ve yatırımla sonuçlanır. Deniz yükleme kollarımız minimum CAPEX ve OPEX ile tasarlanmıştır. Hepsi dünyanın en büyük 7/24 servis ekibi tarafından desteklenir.



ACİL DURUMLAR

Deniz yükleme kolları, döner mafsallarla birbirine bağlanan birden fazla boru bölümünden oluşur. Yükleme kolunun 'tepe noktasının (apex)' kıyı tarafındaki bölüm, iç kol olarak bilinir ve apeksin tanker tarafındaki bölüm, dış kol olarak bilinir.

Deniz yükleme kolları, yükleme/boşaltma sırasında geminin herhangi bir hareketini karşılayacak kadar esnektir. Hidrolik olarak çalıştırılan bu deniz yükleme kolları, acil durum serbest bırakma kaplinleri ve acil durum serbest bırakma sistemi ile donatılmıştır ve daha hızlı ve güvenli yükleme/boşaltma gereksinimini destekler. Elle çalıştırılan modeller de dahil olmak üzere tüm Apak Petrokimya kolları, neredeyse Dökülmeyen Acil Serbest Bırakma Sistemi ile sağlanabilir. Bu, acil bir durumda, bağlantı kesildikten sonra sıvı ve buhar hatlarının sızdırmazlığını sağlar. Acil durum dizisi başladığında, kol otomatik olarak yükselir ve gerektiğinde tankerin derhal hareket etmesine izin vererek park konumuna geri döner.



Acil Salım Kaplini (ERC)

Apak Petrokimya'ya ait Acil Salım Kaplini, deniz yükleme kollarını kullanırken sıvı yükleme/boşaltma sırasında mümkün olan en iyi güvenliği sağlamak üzere tasarlanmış, şirketimizin Acil Güvenlik Sistemleri (ESS) serisinin bir parçasıdır. ERC, yükleme kolunun güvenli çalışma alanının sınırlarını aşılması durumunda, kolun gemiden tam otomatik, güvenli ve sıvı/gaz sızdırmadan ayrılmasını sağlar.

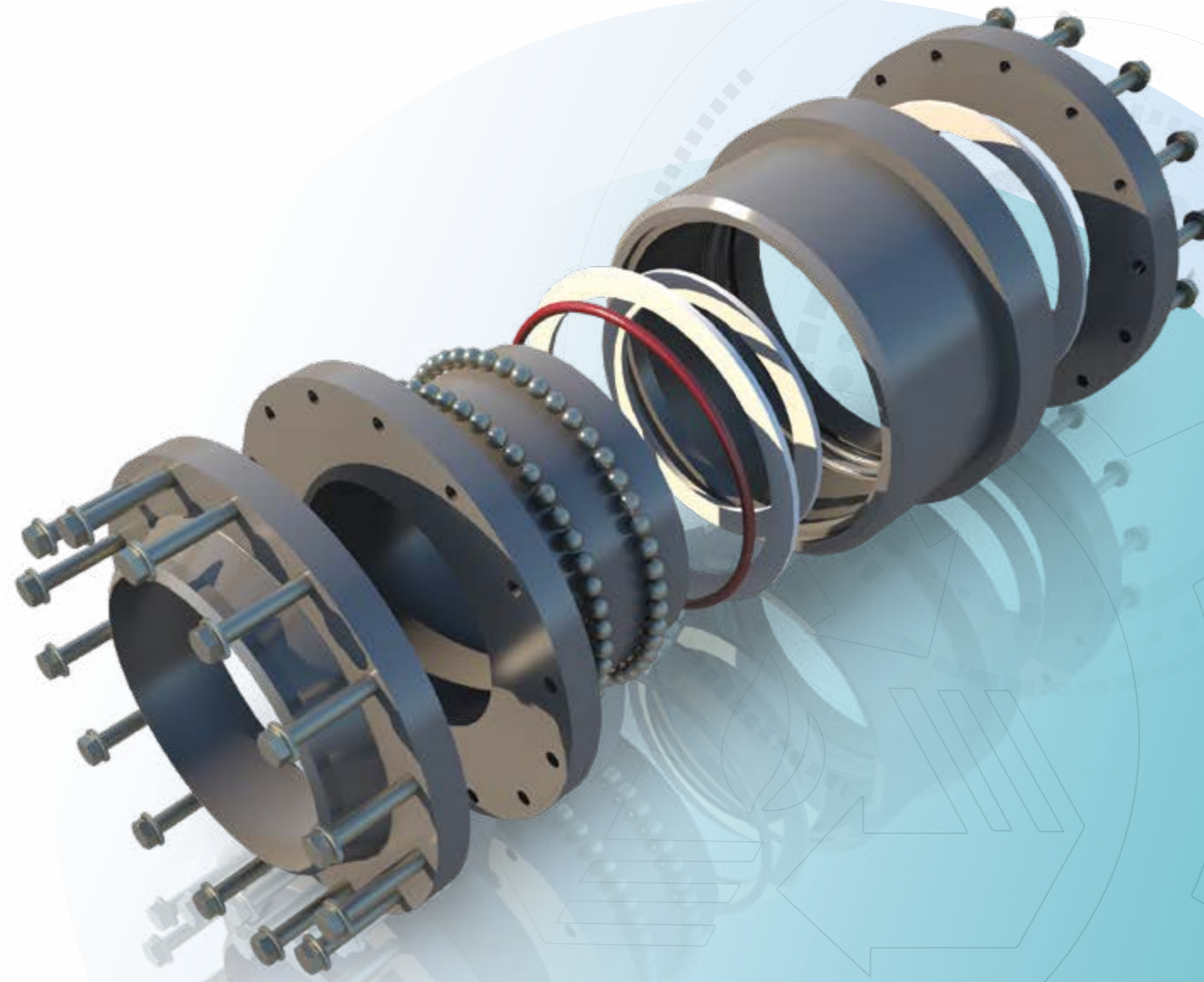
ERC, birçok deniz yükleme kolu uygulamasında sahada kanıtlanmış, yüksek düzeyde içsel güvenlik sağlayan basit bir tek silindirik tasarıma sahiptir. Acil Güvenlik Sistemlerimiz ve özellikle ERC, çok az bakım gerektiren veya hiç bakım gerektirmeyen sıvı transferinde "workhorse" olarak bilinir.



Döner Mafsallar: Mutlak Sızdırmaz Tasarım

Döner mafsal, yükleme kolunun kalbidir. Aslında döner mafsal işleme mafsalının kullanımı, yükleme kolunun erişimi ve rüzgâr kuvvetleri nedeniyle olağanüstü yüksek eğilme ve eksenel yük kombinasyonu nedeniyle kritik hale gelmiştir. Bu bakımdan Apak Petrokimya döner mafsalı tüm bu yüklerle sızdırmadan dayanacak şekilde geliştirilmiştir. Aslında, sızıntı ve düzenli bakım, şirketimizin döner mafsalında bilinmeyen bir şeydir. Neden? Çünkü döner mafsalımızı kullanarak hortum yerine rijit boru kullanarak her türlü esnek bağlantıları yapmak mümkündür.

Bu bilgi ve uzmanlıkla Apak Petrokimya, vakuma dayanıklı döner bir mafsal tasarladı. Bu, önemli ölçüde daha az duruş süresi, yükleme kollarında daha yüksek verimlilik, daha az bakım masrafı, daha yüksek kullanım ömrü beklentisi ve minimum sızıntı sağlar. Bu nedenle döner mafsalımız sıfır emisyonu sahiptir.



Döner Mafsallarımızın Spesifik Özellikleri

- Döner mafsalımız, nispeten büyük çaplı bilyalı rulmanlarla birlikte bilye yuvalarının özel şekli nedeniyle geleneksel tasarımlardan çok daha yüksek yüklerle dayanabilir.
- Döner mafsal uzun ömürlü yağlama ile sağlanır, bu nedenle düzenli bakıma gerek yoktur.
- Bilye yuvası, sızdırmazlık kısmından tamamen ayrılmıştır.
- Ürün contası, bilyeli yatakları çıkarmadan değiştirilebilir.
- Uygulamaya bağlı olarak çift veya tek top sarımı
- Mantolama ve iz ısıtma seçeneği
- Tam boy delik
- Telltale sızıntı göstergesi

Mobil Deniz Yükleme Kolu (MMLA)

Mobil deniz yükleme kolları çok amaçlı rıhtımlarda kullanılmaktadır. Mobil deniz yükleme kolu gemiye bağlı dış kol ve yer boru hattına bağlı iç kol olmak üzere iki kısımdan oluşmaktadır. Mobil çalışma prensibi sayesinde, yükleme ve/veya boşaltma tamamlandıktan sonra yükleme bölgesinden ayrılması sağlanarak bu alan diğer işlemler için boşaltılmış olur. Mobil deniz yükleme kolunu kullanım ortamına ve müşterilerin özel gereksinimlerine göre tasarladık ve ürettik.



Hızlı Serbest Bırakma Kancası

Petrol ve Gaz Terminallerinde, güvenli bir demirleme sisteminin temelini oluşturdukları için, kargo yükleme/boşaltma sırasında gemileri demirlemek için bu Hızlı Serbest Bırakma Kancaları OCIMF (Petrol Şirketleri Uluslararası Deniz Forumu) önerilir. Kancalara ek olarak, bir geminin yanaşma sırasında (özellikle iskele ile temas halindeyken) yaklaşma hızını, yük transferi sırasında geminin demirli iken sürüklenmesini, palamar halatlarındaki gerilimleri izlemek ve kontrol etmek için enstrümantasyon, her kancanın durumu ve meteorolojik ve oşinografi koşulların tümü, tam bütünleşmiş bir güvenli bağlama ve izleme sistemi sağlamak için birleştirilebilir.

Yukarıda belirtildiği gibi, güvenli bir bağlama sisteminin temeli, çabuk bırakma kancasıdır. Apak Petrokimya çabuk bırakma kancaları, serbest bırakma mekanizmalarına tam mekanik koruma sağlamak ve yük izlemeyi dahil etmek için tasarlanmıştır.

Firmamız tarafından 25 tondan 200 tona kadar tek kancalı, çift kancalı, üçlü kancalı ve Dörtlü kancalı serbest bırakma kancaları imal edilmektedir. Her kanca, nominal yükünün %125'ine kadar test edilmiştir ve serbest bırakma mekanizması, kendi test tesisinizde tam yük değerinde test edilmiştir. Uzaktan serbest bırakma dahil edilmişse, kancalar uzak bir konumdan- genellikle kontrol odası veya iskele ofisinden- ve ayrıca kancanın arkasına monte edilmiş kanca motoru marş muhafazası üzerindeki bir düğme

etkinleştirilerek serbest bırakılabilir. Bağlama yükü gerilimlerinin yere gösterimleri ve sesli ve görsel alarmlar da kancalara dahil edilebilir. Yanaşma Yardım Sistemi (BAS), geminin rıhtıma yanaşması sırasında iskele altyapısının korunmasını sağlar. Deneyimler, geminin çamurluklara çarpma hızının güvenli bir seviyede kontrol edilmesinin rıhtıma zarar vermesini önlediğini göstermiştir. Gemi güvenli bir şekilde rıhtıma demirlendiğinde, sistem geminin sürüklenmesini izleyecek ve operatörlere uyarı verecektir. Sistem, iskele monte edilmiş ve yanaşma hattına dik olarak yönlendirilmiş 2 adet göze zarar vermeyen lazer ünitesi kullanır. Bunlar, hızları hesaplamak için yerleşik bir zamanlayıcı kullanarak pruva ve kıç tarafının iskeleden olan mesafelerini ölçer. Geminin rıhtıma olan bağıl açısı da hesaplanır ve veriler izleme odasında ve gösterge panosunda görüntülenir. Apak Petrokimya, aşağıda listelenen kendi tesislerini kullanarak komple bütünleşmiş iskele yönetim sistemlerini tasarlayabilen, üretebilen, tedarik edebilen, kurabilen ve devreye alabilen benzersiz şirketlerden biridir:

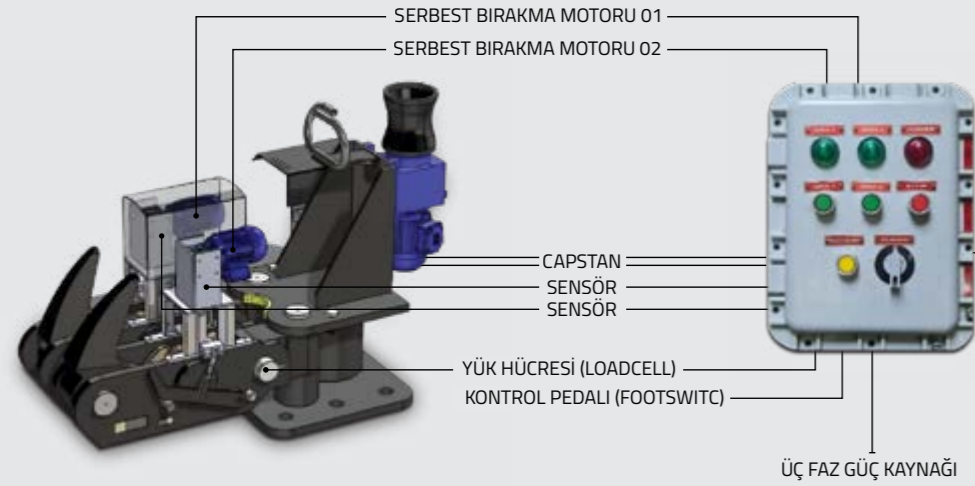
- Hızlı serbest bırakma kancaları tasarlar ve üretir,
 - Yük/gerginlik izleme için kanca sensörleri tasarlar ve üretir,
 - Yerleştirme yardım sistemi tasarlar ve üretir.
- Ayrıca bu şirket, tam sistem spesifikasyon gereksinimlerini sağlamak için özelleştirilmiş yazılım paketleri sağlar.



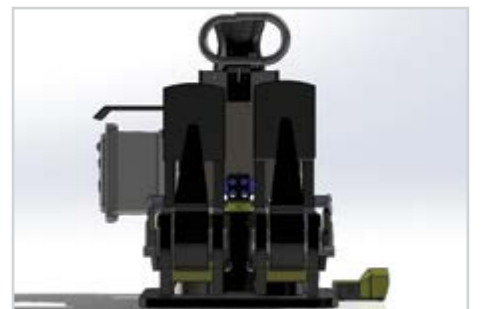
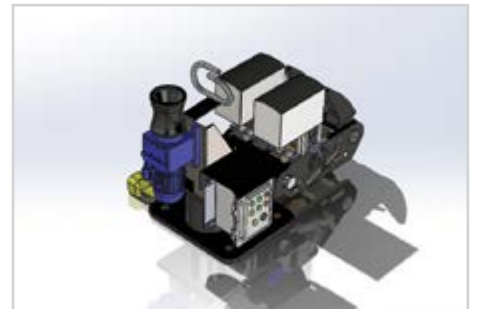
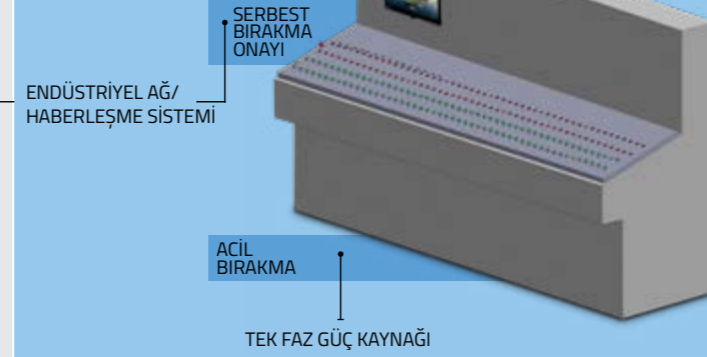
Uzaktan Kumanda Sisteminin Tipik Sistem Şeması

▼ TEHLİKELİ BÖLGE

▼ TEHLİKE DIŞI BÖLGE



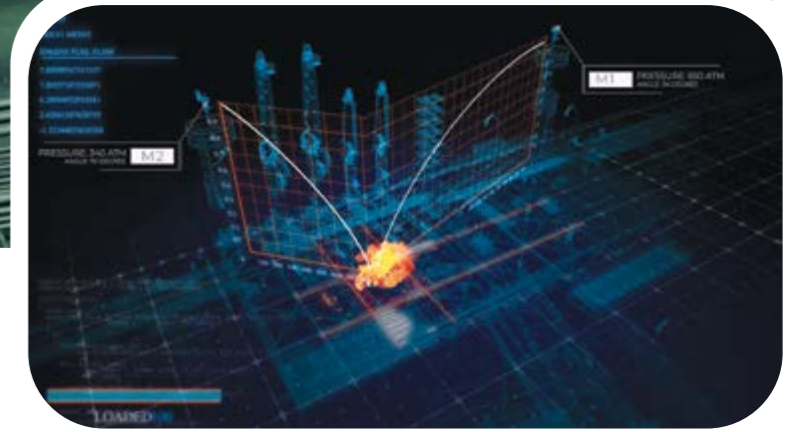
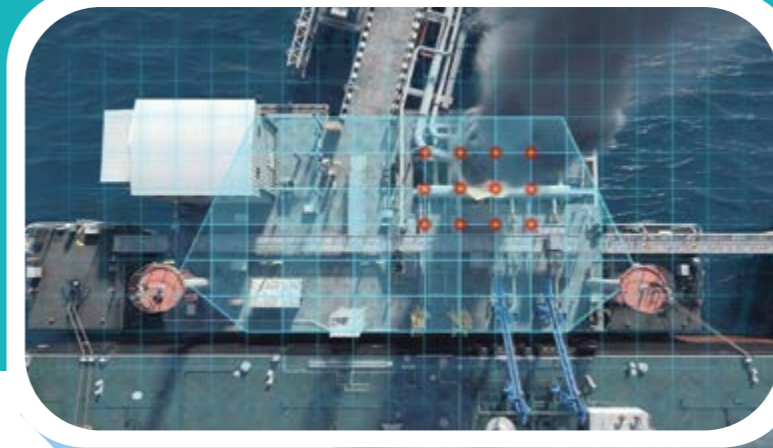
KONTROL ODASI



Akıllı Yangın Müdahale Sistemi

Yangın müdahale sistemleri, petrol ve gaz terminallerinde canları korumak ve mülk ve çevrenin tahribatını önlemek için yangınları söndürür. Manuel yaklaşımda, operatör yangın olay alanını bulmak için bir uzaktan kumanda kullanır ve yangın söndürme kulelerini olaya manuel olarak ayarlar. Bu durum, daha az doğruluğa ve yangın söndürmede gecikmeye yol açar. Apak Petrokimya ekibi, yakın mesafe fotogrametri, görüntü işleme ve GPS teknolojilerine dayalı akıllı bir yangın söndürme sistemi tasarlamış ve hayata geçirmiştir. İlk olarak, yangın söndürme kuleleri gövdelerinin üzerine yükleme alanının yakınına en az dört adet yüksek çözünürlüklü görüntü kamerası yerleştirip stabil hale getiriyoruz. Kameraların kalibre edilmesi gerekiyor, bu nedenle bazı hedefler alana tam kapsama ile yerleştirilmelidir. GPS RTK alıcıları tarafından elde edilen hedeflerin 3 boyutlu yer koordinatları belirlenir. Kurulan kameralar hedeflerin çekimlerini yapar ve hedef koordinatlarına göre kamera kalibrasyonu işleminden sonra kameraların yedi parametresi hesaplanır.

Yükleme veya boşaltma anında bir yangın olayı meydana gelirse, kurulu kızılötesi kameralar bunu algılar ve sesli alarmlar çalar. Bu andan itibaren görüntü kameraları her saniye görüntü almaya başlar. Bundan sonra, izleme odasında görüntü işleme teknikleri ile işlenen görüntüler ve her görüntüde yangın cismi tespit edilir. Ayrıca görüntülerdeki yangının 2 boyutlu ağırlık merkezi koordinatları hesaplanmıştır. Yakın mesafe fotogrametrisi ile bu koordinatlar 3 boyutlu yer koordinatlarına dönüştürülür. Bu işlemlerden sonra, yangın söndürme kuleleri, yangını söndürmek için yangın alanının hesaplanan 3 boyutlu koordinatlarına su veya köpük püskürtür. Bu işlem doğru ve hızlı bir şekilde gerçekleştirilir.



Smart Fire Fighting System

Uzaktan Kontrollü Yükseltmiş Yangın Monitör Sistemi

Elektrik Aktüatörlü Uzaktan Kontrollü Monitörler, sabit uygulamalar için yüksek konumlara monte edilmek üzere tasarlanmıştır. Otomatik işlemler için programlanabilir bir osilatör özelliğine ve konsolide bir kontrol panelinde anahtarlara sahiptirler. Ek olarak, el çarkları kullanılarak lokal olarak manuel çalıştırma da gerçekleştirilebilir. Köpük konsantresi, bir jet oranı kontrolörü ve atmosferik konsantre depolama tankı kullanılarak nozulda orantılanabilir. Rafinerileri, kimyasal işleme alanlarını, gemi yükleme rıhtımlarını vb. korumak için yangın, yanıcı veya toksik kimyasal buhar ve diğer tehlikeleri azaltmak için su ve köpük çözümlerinin ideal yüksek hacimli deşarj cihazlarıdır.

Geniş monitör yelpazesi ve çeşitli monte edilebilir nozullar arasından seçim yapma imkânı, yüksek riskli alanlar için etkin yangın koruması sağlamak için esneklik sağlar ve performansı artırır. Uzaktan kumandalı monitörler, kapalı alanlarda hedefe yönelik bir yangınla mücadele operasyonuna izin verir ve su ve düşük genleşmeli köpük gibi söndürme maddeleri için kullanılabilir. Yangınla mücadele için uzaktan kumandalı monitörlerin sunduğu potansiyel yelpazesini tam olarak kullanmak için, son teknoloji ürünü iletişim tesislerine sahip programlanabilir (PLC) bir kontrol sisteminin getirilmesi zorunludur. Bu, çok büyük ve karmaşık tesisler için de otomatik yangın algılama sistemleri ve yangın alarm kontrol panelleri ile bağlantıya izin verir. Tepki süreleri, mevcut otomatik yangın söndürme sistemlerinde bilindiği kadar hızlıdır.



Yangın Monitör Kulesi

Yangın Monitör kuleleri, yangın kaynağına ulaşmak için yüksek engellerin üzerinden geçilmesi gereken deniz terminalleri, yükleme alanları veya depolama tankları gibi belirli bir yükseklikten yangına müdahale edebilmek ve yangın söndürme monitörlerinin kapsama alanını artırmak için kullanılan yapısal ekipmanlardır. Zorluk burada başlıyor çünkü; yapı kendi başına ayakta durmalı, rüzgâra ve sismik faaliyetlere dayanıklı olmalı, monitörün neden olduğu tepki kuvvetlerini karşılamalı ve ayrıca tüm platformları, erişim merdivenlerini, sevk borularını vb. harici olarak barındırmalı ve yangın söndürme suyunu/çözümlerini yangın söndürme monitörünün kurulduğu yerden yapının sonuna kadar taşınmalıdır.

Monitör kuleleri, genellikle Yapısal karbon çelik malzemelerden yapılır. Standart monitörler 1990, 1991, 1993 vb. Eurocode standart serilerine göre tasarlanmıştır. Çelik yapılar, sonuç sınıfı, hizmet kategorisi ve kullanılan malzemeler gibi çeşitli yönler için sınıflandırılır. Yeni Avrupa yönetmeliklerine göre katı tasarım ve yapım yönetmeliklerine tabi olan gözetleme kuleleri, CE işareti ve onaylanmış kuruluş numarası ile EN 1090-1 ve EN 1090-2'e uygun olarak tasarlanıp üretilmektedir.



Smart Port (Akıllı Liman)

ERR: Hızlı Serbest Bırakma Kancaları için Elektrikli Uzaktan Serbest Bırakma Sistemi (Electrical Remote Release)

LMS: Hızlı Serbest Bırakma Kancaları için Yük İzleme Sistemi (Load Monitoring System)

DAS: Gemi Yanaştırma Sistemi (Docking Aid System)

EMS: Çevresel İzleme Sistemi (Environmental Monitoring System)

PPU: Portatif Çağrı Cihazı (Portable Pager Unit)

CMS: Merkezi İzleme Sistemi (Central Monitoring System)

Hava Durumu İstasyonu



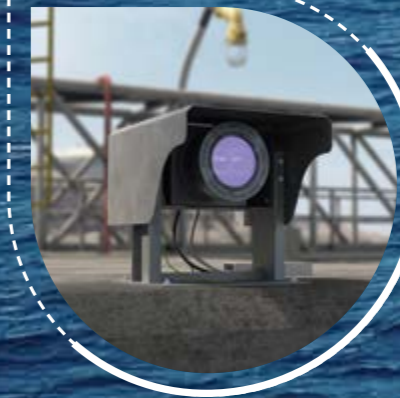
Kontrol Odası



LED Gösterge



Lazer Uzaklık Ölçerler



Hızlı Serbest Bırakma Kancaları (QRMH)



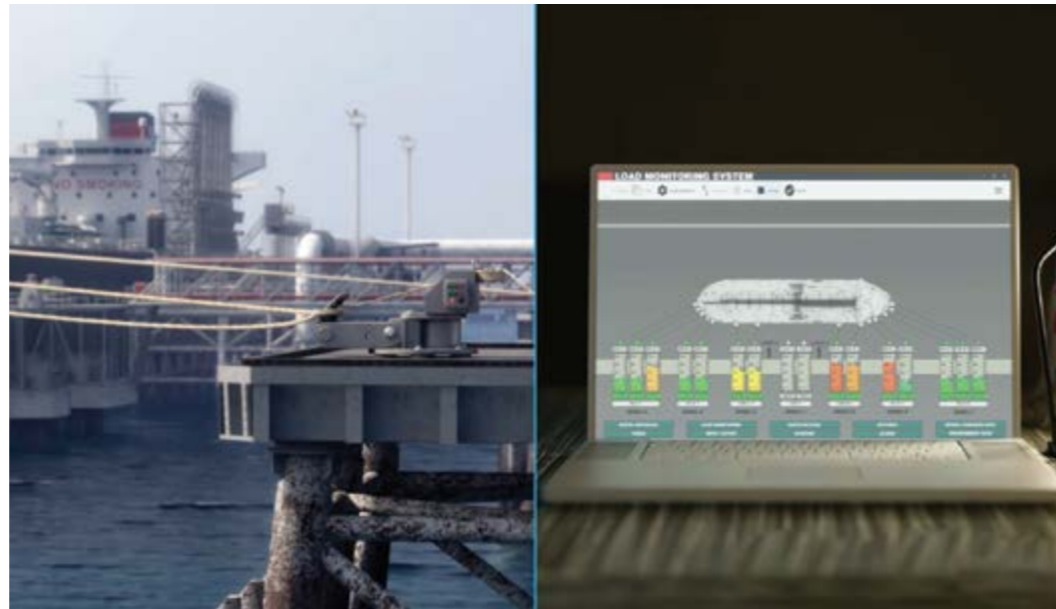
ERR: Hızlı Serbest Bırakma Kancaları için Elektrikli Uzaktan Serbest Bırakma Sistemi (Electrical Remote Release)

QRMH için Elektrikli Uzaktan Serbest Bırakma Sistemi (ERR), terminalin tahliyesi durumunda kancaları çalıştırmak için tasarlanmıştır. Uzaktan hızlı bırakma paneli, güvenli ve kolay kullanım için tasarlanmıştır. Hem güvenli hem de tehlikeli alanlarda bulunabilir. Panel, bağlama yükü verilerini ve kanca istasyonu durumunu sağlayan yerleşik bir ekrana sahiptir ve kanca istasyonu arızası durumunda alarm gönderir



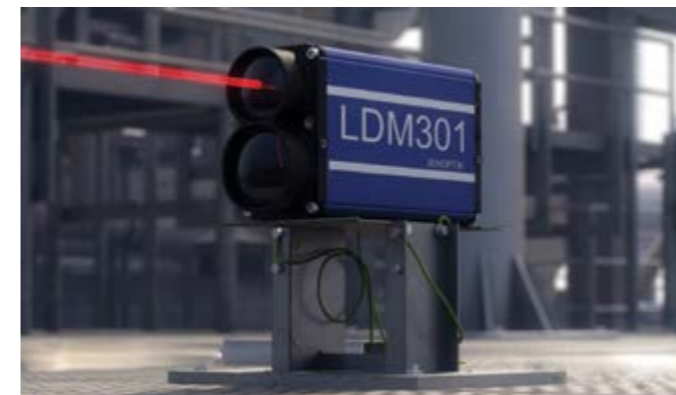
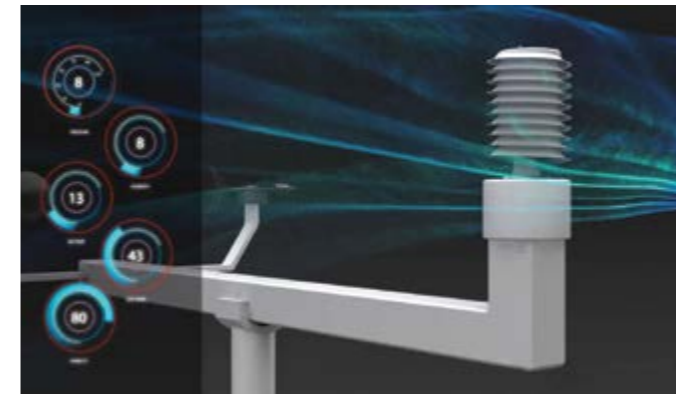
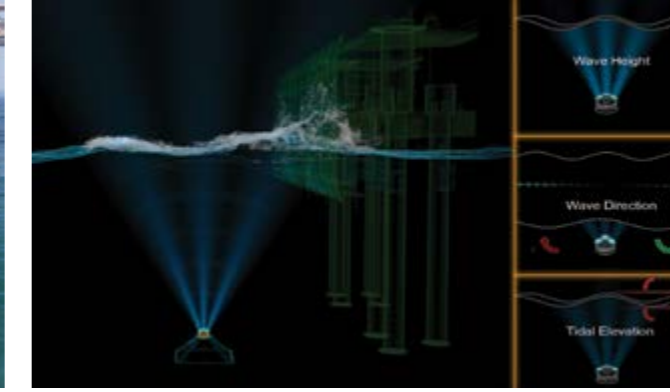
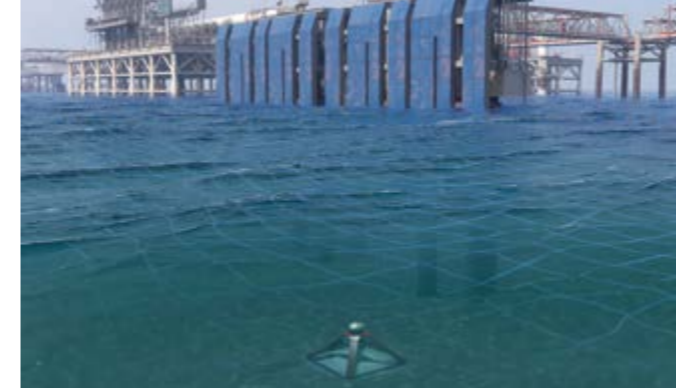
LMS: Hızlı Serbest Bırakma Kancaları için Yük İzleme Sistemi (Load Monitoring System)

Yük İzleme Sistemi (LMS), kancalardaki yükün sürekli ölçümünü gösteren bir sistemdir. Hızlı serbest bırakma kancaları, her bir kancadaki bağlama yüklerini ölçmek için bir yük hücresi ile donatılmıştır. Görselleştirme, bağlama yüklerinin geçmişi ve müşteri tarafından ayarlanan alarmlar yazılım platformumuza entegre edilmiştir. Bir tekne dolfene demirlendiğinde, her bir yük hücresinin gerçek yük değeri yazılıma gönderilecektir. Online gösterge paneli her hattaki yükün verilerini gösterir ve maksimum yük limitleri aşıldığında operatörler anında uyarılır.



DAS: Gemi Yanaştırma Sistemi (Docking Aid System)

Gemi Yanaştırma Sistemi (DAS), kompakt, kolayca kurulabilen bir yanaştırma sistemidir. Pilot ve operasyon personeli tarafından gerçek zamanlı olarak kullanılmak üzere hız, mesafe ve uzunlamasına açıyı üretmek için geminin usturmaçaya hattına olan mesafesini sürekli olarak ölçer. Bu, liman ve terminal operasyonlarının güvenliğini ve verimliliğini artırır.



EMS: Çevresel İzleme Sistemi (Environmental Monitoring System)

Çevresel İzleme Sistemi (EMS), çeşitli sensörlerden gelen meteorolojik ve oşinografik verileri ölçer ve kaydeder. Çevresel İzleme Sistemi verileriyle, daha güvenli bir yanaştırma operasyonu yaratan gemi davranışını ön görebilirsiniz. Pilotlar ve denizcilik personeli, doğru kararlar almak için gerçek verileri ve eğilimleri kullanabilir.

PPU: Portatif Çağrı Cihazı (Portable Pager Unit)

PPU, yerel pilota, kılavuzluk yapılan geminin güvenli seyirinde yardımcı olan bir kılavuz araçtır. Bunu, bir elektronik harita ve ekranla bir dizi navigasyon sensörünü birleştirerek yapar. Bilgi yerel olarak sağlandığında gelgit ve derinliği ve belirli bir limana özgü diğer bilgileri içerebilir. Tipik olarak PPU'lar, navigasyon antenlerinin ve arayüzlerin basit bir şekilde konuşlandırılmasıyla Köprü üzerinde hızlı bir şekilde kurulabilir. Çoğu, kablosuz teknolojiyi kullanarak Pilot'un normalde gezindiği bir kişisel bilgisayara (PC) / dizüstü bilgisayara veya tablete bağlanır. AIS yeteneğine sahip diğer gemilerin ve seyir yardımcılarının görüntülenmesine izin vermek için geminin AIS'sine de bağlantı yapılabilir.

CMS: Merkezi İzleme Sistemi (Central Monitoring System)

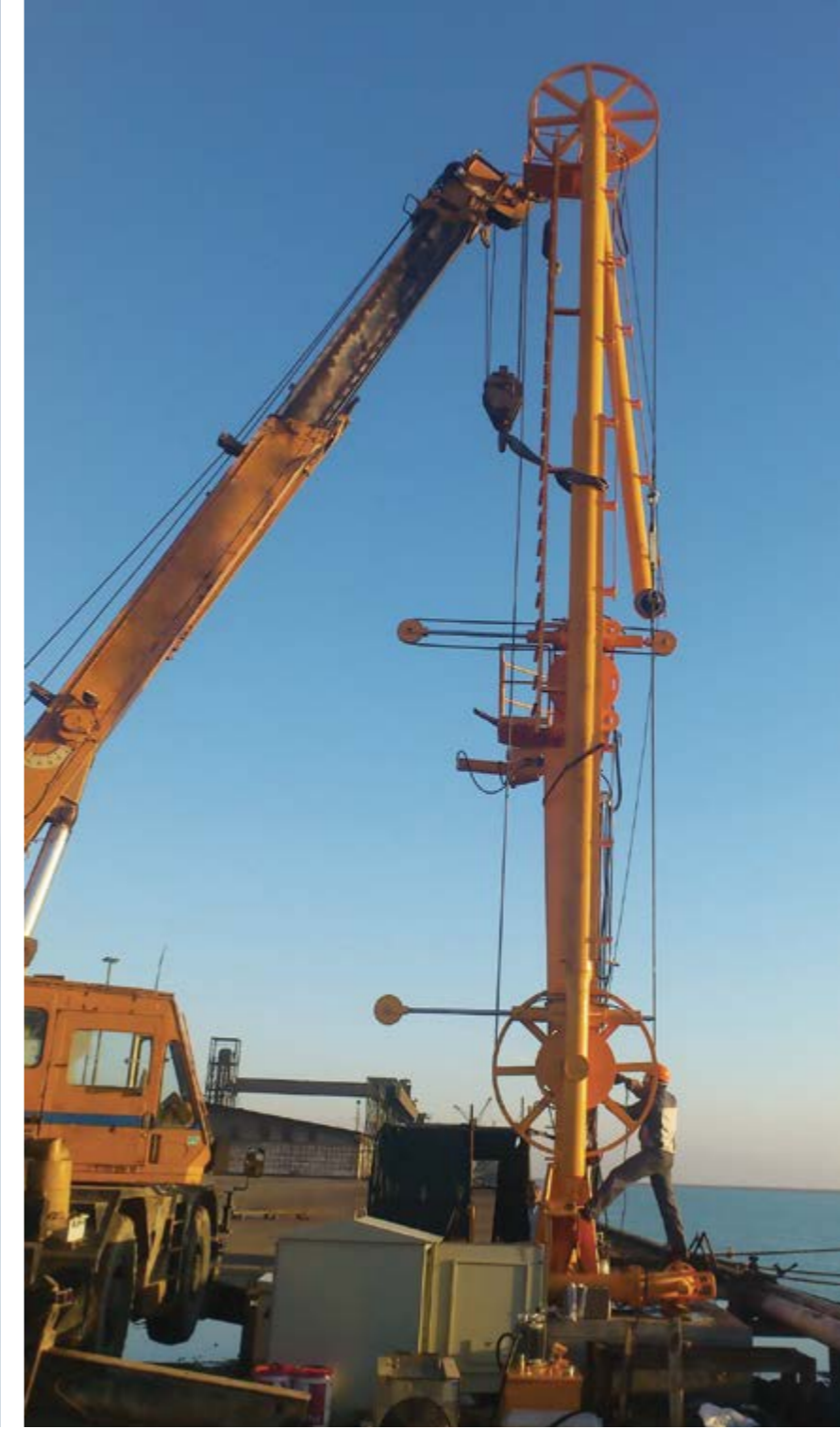
Merkezi İzleme Sistemi (CMS), personelinizin yanaştırma ve bağlama sürecinden güncel bilgiler almasını sağlar. Bu, gemiler için histogram trendleri sağlar ve geminin verilerinin merkezi olarak saklanmasını sağlar.

Hizmetlerimiz

Yükleme kolu tasarımı, kurulumu, muayenesi ve hepsi bir arada servis konusunda uzun yıllara dayanan tecrübemizle aşağıdaki hizmetleri sağlayabiliriz:

Kurulum, Denetim ve Devreye Alma

Kurulum, sahadaki yükleme kolu için ilk adımdır, bu aşamada ekipmanınızın doğru ve güvenli bir şekilde kurulmasını sağlamak önemlidir. Doğru ve güvenli kurulum, nihai sonucun kullanımını çok daha kolay hale getirecek ve öğelerin yaşam beklentisini doğrudan etkilediği tespit edilmiştir. Ekipmanınızın güvenli, zamanında ve en düşük maliyetle kurulmasını sağlamak son derece önemlidir. Yüksek eğitimli mühendislerimiz, projenizi yürütmenin bu hayati bölümünü dünyanın her yerinde denetlemek için hazırdır. Ekipman güvenli bir şekilde kurulduktan sonra, mühendislerimiz ekipmanı devreye almadan önce önceden belirlenmiş güvenlik kontrollerini gerçekleştirir. Ekipmanın güvenli ve kullanıma hazır olduğundan emin olmak için kontroller ve prosedürler takip edilir. Özel ve deneyimli kurulum ekibimiz, ihtiyaçlarınızı küresel olarak karşılamak için hazırdır. Aşına olmadığınız ekipmanların kurulumuyla ilgili endişelerinizi ortadan kaldırmak için gerekli tüm sertifikalara ve deneyime sahiptirler. Bu, özellikle birbirleriyle koordineli olarak bağımsız hareket etmesi gereken bir dizi öğeyi içeren paket sistemleri kurarken önemli hale gelir.



Yenileme

Daha büyük deniz yükleme kollarımız gibi ürünler, kullanım ömürleri boyunca tam bir revizyon gerektirebilir. Mühendislerimiz kurulum alanını ziyaret edecek, gereksinimlerinizi gözden geçirecek ve eksiksiz bir revizyon için ayrıntılı bir rapor ve teklif hazırlayacaktır. Yükleme operasyonlarının fazla değişmediği durumlarda, bu, tesis ve ekipmanınızın ömrünü uzatmanın uygun maliyetli bir yolu olabilir.



Danışmanlık Hizmetleri

Apak Petrokimya olarak, sıvı transfer ve liman ekipmanı ihtiyaçları için tek durak arayan müşteriler için bütünleşmiş paket çözümler için yem çalışmaları ve danışmanlık hizmetleri de sunuyoruz. Buna deniz yükleme kolları, kancalar, yangın söndürme kuleleri, kontroller ve terminal otomasyon paketleri dahildir. Bu bağlamda, Apak Petrokimya danışmanlık hizmetlerini son kullanıcılar, Mühendislik tedarik ve inşaat (EPC) şirketleri, Terminal operatörleri, Kimyasal tesisler, Yükleme ve boşaltma ile ilgilenen özel ve odaklı bir hizmet arayan zift ve LPG tesisleri gibi şirketlere sunmaktadır. Global olarak deneyimliyiz ve sonuçta çok fonksiyonel, verimli ve güvenli çözümler üreterek müşterilerimizin mühendislik süresini kısaltıyoruz.

Önleyici Bakım Denetimi (PMI)

Ömrü ve görevi ne olursa olsun, ekipmanın kötü şekilde arızalanması her zaman büyük bir sorundur. Kaynağı, bir o-ringden bir pompaya kadar değişebilir. Hangisi olursa olsun, müşteri planlanmamış kesintilerle ve tesisi tekrar çalışır duruma getirmek için ani onarımlar yapma ihtiyacıyla karşı karşıyadır. Bu nedenle, genellikle bu kısa vadeli düzeltmelerin kısa vadeli bir ömrü vardır ve arızanın daha erken gerçekleşmesi muhtemeldir.

Apak Petrokimya, yükleme kollarının önemini işletmeniz için güvenilir bir operasyon olarak görmektedir. Yükleme kolu önleyici bakım, her tür yükleme kolunun bakımında kritik bir husustur. Neden? Çünkü önleyici bakım denetimleri, contaların akmaya veya tutukluk yapmaya başlaması gibi sistemlerinizde mevcut veya öngörülen sorunları ortaya çıkarabilir. Yükleme kollarının performansına ve sistemlerinizin ömrünü nasıl en üst düzeye çıkarabileceğimize odaklanacağız. Şirketimiz, size uygun bakım programları geliştirebilir, arıza ve arıza potansiyellerini azaltabilir. Şirket hizmetimiz, yeni satın almılara ve mevcut sistemlere ömür boyu bakım ve garantili destek sağlamayı amaçlamaktadır. Müşteri, sistemleri için düşük bir ömür maliyeti sağlama yeteneğimize tam güven duyacaktır. Yükleme kollarınızın güvenilir kalmasını sağlamak için şirketimiz, benzersiz boyutlarınıza, uygulamanıza ve ortamlarınıza yıllık bakım sözleşmesi hizmetleri sunar. Sistemlerinizin ömrünü en üst düzeye çıkarmak ve verimli ve etkin bir şekilde çalışmasını sağlamak için nitelikli personel tarafından periyodik kontroller yapılmasını şiddetle tavsiye ederiz.

Apak Petrokimya, bu denetimleri gerçekleştirmek için personelinizle birlikte çalışabilecek deneyimli uzmanlardan oluşan bir ekibe sahiptir. Bunlar, sistemlerinizle ilgili mevcut veya öngörülen sorunları vurgulamanın ideal bir yoludur. Çoğu zaman ekipmanın özel ihtiyaçlarınıza göre özelleştirildiğinin farkındayız ve bu ürünlerle çalışmak için gereken bilgiye sahibiz.

Teknik olarak eğitilmiş personelimiz bu bakımları gerçekleştirebilir veya gelecekte nasıl yapacakları konusunda çalışanlarınızı eğitebilir. Ekibimiz, tasarım, imalat, rutin bakım ve yenileme dahil olmak üzere üst ve alt yükleme kollarının her alanında deneyimlidir. Ayrıca, güvenlik en büyük önceliğimizdir, bu nedenle çalışanlarımızı güvenli çalışma uygulamaları konusunda eğitiyoruz.



Satış Sonrası Hizmetler

Apak Petrokimya olarak, ekipmanın ömrü boyunca tüm müşterilerimizi destekleme konusunda tutkuluyuz, buna Global Yaşam Döngüsü Desteği diyoruz. Kendini işine adanmış kurum içi ve yerinde mühendis ekibimizle teknik destek, önleyici bakım, denetimler, acil durum çağrı tesisi ve çok daha fazlasını sağlıyoruz, bize ihtiyacınız olduğunda orada olacağımızdan emin olabilirsiniz.

Apak Petrokimya'dan ekipman satın aldığınızda, operatörlerinizin ve tesisinizin güvenliğini sağlarken prosesinize değer katacak uzun vadeli bir ilişkiye girmiş olursunuz. Ekipmanınızın son derece deneyimli ve eğitilmiş teknisyenlerimiz tarafından sahada desteklenmesi, içinizin rahat etmesini sağlayacak ve sonuçta ürünün ömrünü uzatacak, yatırım getirinizi artıracak ve sahip olma maliyetini azaltacaktır. Aslında, temel hizmetlerden toplam bakım paketlerine kadar, müşterilerimizin uzun ömür, güvenlik ve performans açısından yatırım getirilerini artırmalarına proaktif bir şekilde yardımcı oluyoruz. Gerekliğinde yardım sunmaya hazır, küresel bazda müşteri hizmetleri temsilcilerinden ve saha mühendisliği teknisyenlerinden oluşan bir ekibimiz var.

Unutmayın, yükleme kollarınızı iyi durumda tutmak, toplam sahip olma maliyetini azaltmak için çok önemlidir. Bunu başarmak için gerekli tüm bakım işlerinin zamanında yapıldığından emin olmanız gerekir. Ekipmanınızdan daha uzun süre yararlanmaya devam etmek için yükleme kolunuzun durumunu takip etmenize yardımcı olabiliriz. Bu bağlamda, yüksek nitelikli teknisyen ve mühendislerden oluşan bir ekip, şirketimizin tüm kuruluşlarını kurar, test eder ve bakımını yapar. Şirketimiz çok istikrarlı bir şekilde büyüdüğü için, artık dünya çapında optimum ve 7/24 çağrı hizmeti sağlayabilen çok iyi servis mühendislerimiz var. Bu, ürünlerimizi satın aldığınızda büyük bir avantajdır, çünkü ihtiyaç duyulduğunda her zaman gerekli hizmeti verebiliyoruz.

Yedek Parça Politikamız

Ekipmanın kalitesini ve ömrünü korumak için şirketimizin sunduğu orijinal yedek parçaları önerilir. Global Yaşam Döngüsü Desteği felsefemizin bir parçası olarak, yıllar içinde tedarik edilen tüm ekipmanların desteklenmesini sağlıyoruz. Birçok parça stokta tutulur ve hızlı teslimat için hazır. Özel satış ekibimiz, ister tek bir parça için bir sorgu olsun, ister yedek parça ve iptal sistemlerinin yönetimini tartışmak için gereksinimlerinizi tartışmaktan memnuniyet duyacaktır.



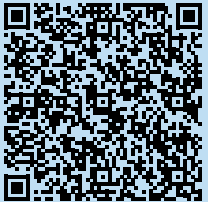
Çevre Politikamız

Yönetim ve Apak Petrokimya'da çalışan herkes, çevreye özen gösterme ve kirliliğin önlenmesi konusunda kararlıdır. Kuruluş, tüm faaliyetlerinin (tanımlanan kapsam dahilinde) ilgili çevre mevzuatına ve kuruluşun taahhüt ettiği diğer şartlara (çevresel boyutlar) uygun olarak yürütülmesini sağlar. Kuruluş, atıkları en aza indirmeyi, geri dönüşümü teşvik etmeyi, enerji tüketimini azaltmayı, zararlı emisyonları azaltmayı ve mümkün olduğunda tedarikçiler ve müşterilerle pratik çevre programları üzerinde çalışmayı amaçlamaktadır.

Size Başarılı Bir Ortaklık Sözü Veriyoruz

Bizimle çalışmak sizin için şu anlama gelir: Şeffaf ve hedef odaklı proje yönetiminde fikirler, uzmanlık ve bağlılık. Bu amaçla, projenize özel olarak hazırlanmış uzmanlardan oluşan bir ekip sunuyoruz. Bu ekip, yalnızca proje ve görevlendirmelerinize odaklanır. Böylece her zaman hızlı kararlar verebilecek ve detaylı sorgular hakkında bilgi verebilecek bir uzmanla iletişime geçebilirsiniz. Bunu yapıyoruz çünkü müşterilerimizin güvenini kazanmak istiyoruz. Ancak bunu yapmak için önce müşterilerimizi dinliyor, sonra da mümkün olan en iyi ve en uygun hizmetleri sunmak için ekstra mesafe kat ediyoruz. İkincisi, teknolojilerimizin küresel entegrasyonu ve çalışan eğitimi gibi ilerici girişimlerle şirketimize yatırım yapmaya devam ediyoruz. Bu nedenle yarının zorluklarıyla yüzleşmeye ve ülke içindeki müşterilerimize en iyi şekilde hizmet vermeye hazırız. Apak Petrokimya'nın olumlu yönde ilerlemesini sağlayan, geleceğe göz kulak olurken bugün doğru olanı yapmaktır. Modern ileri teknolojilere odaklanan yüksek düzeyde teknik uzmanlık, şirketimizin endüstri için ilginç çözümler sunmasını sağlar. Kapsamlı hizmetlerimizden nasıl yararlanabileceğinizi öğrenmek için bugün bizimle iletişime geçebilirsiniz. Daha fazla bilgi için lütfen bizi aramaktan çekinmeyin. Sizi asla yalnız bırakmayacağız.





Contact Us



Office: Gökevler Mahallesi, 2312. Sokak. (E5 Hadımköy Kavşağı) No: 16, Kat: 8, Daire: 92, Ginza Corner Plaza, 34522 Esenyurt/İstanbul

Factory: Kara Mehmet Mah., Avrupa Serbest Bölgesi, 1. Sokak, No: 5 Ergene/Tekirdag – TURKEY



Tel: (+90)-212-852-51-16



Email: info@apakgrup.com.tr



Website: www.apakgrup.com.tr